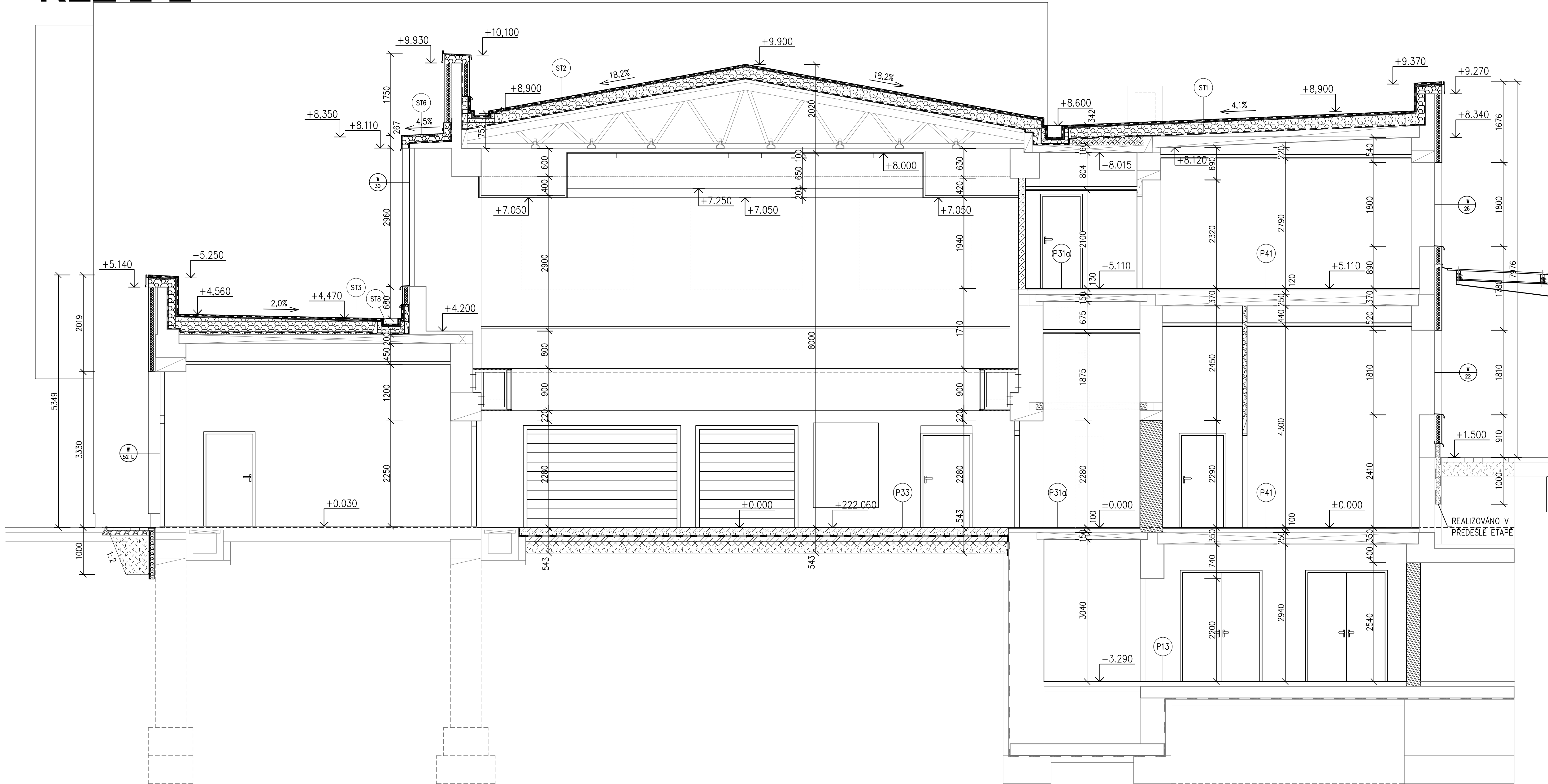
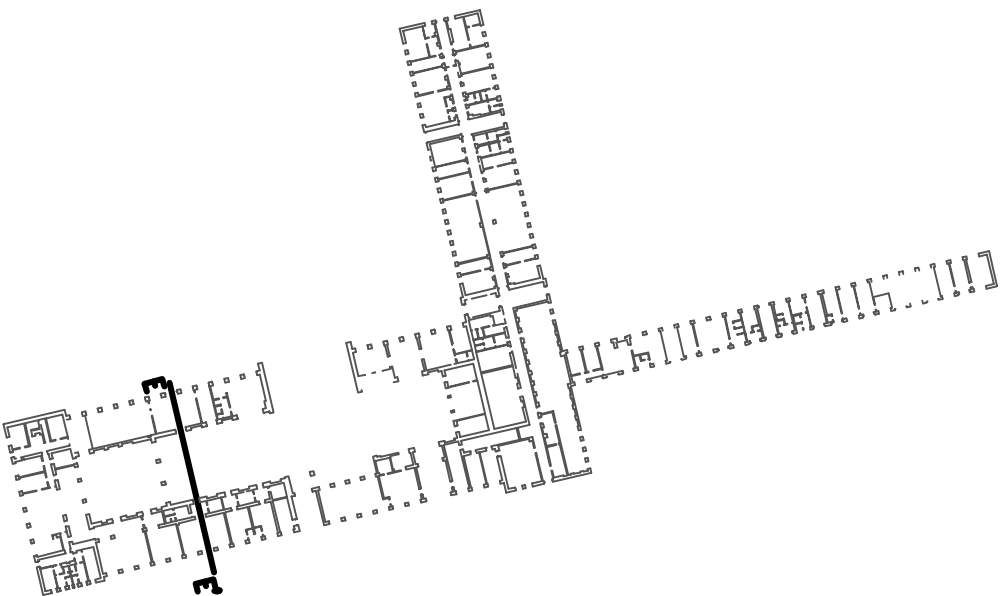


ŘEZ E-E




LEGENDA - NÁVRH:

- Dozdívka z plných cihel
- Zdivo z keramických dutinových tvárnic tl. 140 mm
- Porobetononové tvárnice, tl. 50, 100, 150, 200 mm
- Bednicí tvárnice, Best - 200
- Keramický obklad do výšky 2 m, popř. výšky parapetů (u oken)
- Sádkartonová stěna tl. 100 mm
- Prostup sténou
- Extrudovaný polystyrén
- Izolační fasádní deska (čedičová vlna - kolmá vlákna)
- Cementová litá pěna s polystyrénem
- Cementový litý potěr
- Železobeton
- Profilované HDPE desky
- Akustická kročejová izolace
- Štěrkopískový podsyp



R1	Aktualizace PD dle úprav interiéru VH	01.2020	
ZMĚNA		DATUM	POPRIS



SZDC
Správa železniční dopravní cesty

Správa železniční dopravní cesty, státní organizace
Praha 1 - Nové Město, Dlážďená 1003/7, PSČ 110 00
Oblastní ředitelství Praha
Praha 7, Partyzánská 24, PSČ 170 00

S=JTSK ±0,000 = 222,06 m n.m. Bpv			
PROJEKTOVÁ, INŽENÝRSKÁ A KONZULTAČNÍ ORGANIZACE CERTIFIKÁT ISO 9001 VPO DECO PRAHA a.s., POBOJSKÁ 1014/20, 160 00 PRAHA 6 Ing.A.Seko Ing.O.Skala Ing.M.Vénos M.Pražský		VPÚ DECO PRAHA a.s. ATELIER POZEMNÍCH STAVEB	
REKONSTRUKCE VÝPRAVNÍ BUDOVY V ŽST BEROUN Nádraží 129, 266 01 Beroun SO 110 Rekonstrukce objektu A00 - Architektonické a stavebně technické řešení		ČÍSLO ZAKÁZKY 2-0478-00/40 DOKUMENTACE DSP+DPS MĚRITKO 1:50 DATUM 12.2018 POČET FORMÁTŮ 10 A4	
ČÁST Řez E-E		ČÍSLO PŘÍLOHY E	ČÍSLO KOPIE 25
KOD			
DOKUMENTACE LZE UŽÍVAT POUZE VE SMYSLU PŘÍSLUŠNÉ SMLOUVY O DÍLO. VÝKRES, Ů JEHO ČÁST, MŮŽE BÝT KOPÍROVÁN NEBO JINYM ZPŮSOBEM ROZŠŮŘOVÁN POUZE PO PŘEDCHOZÍM SOUHLASU VPO DECO PRAHA a.s.			